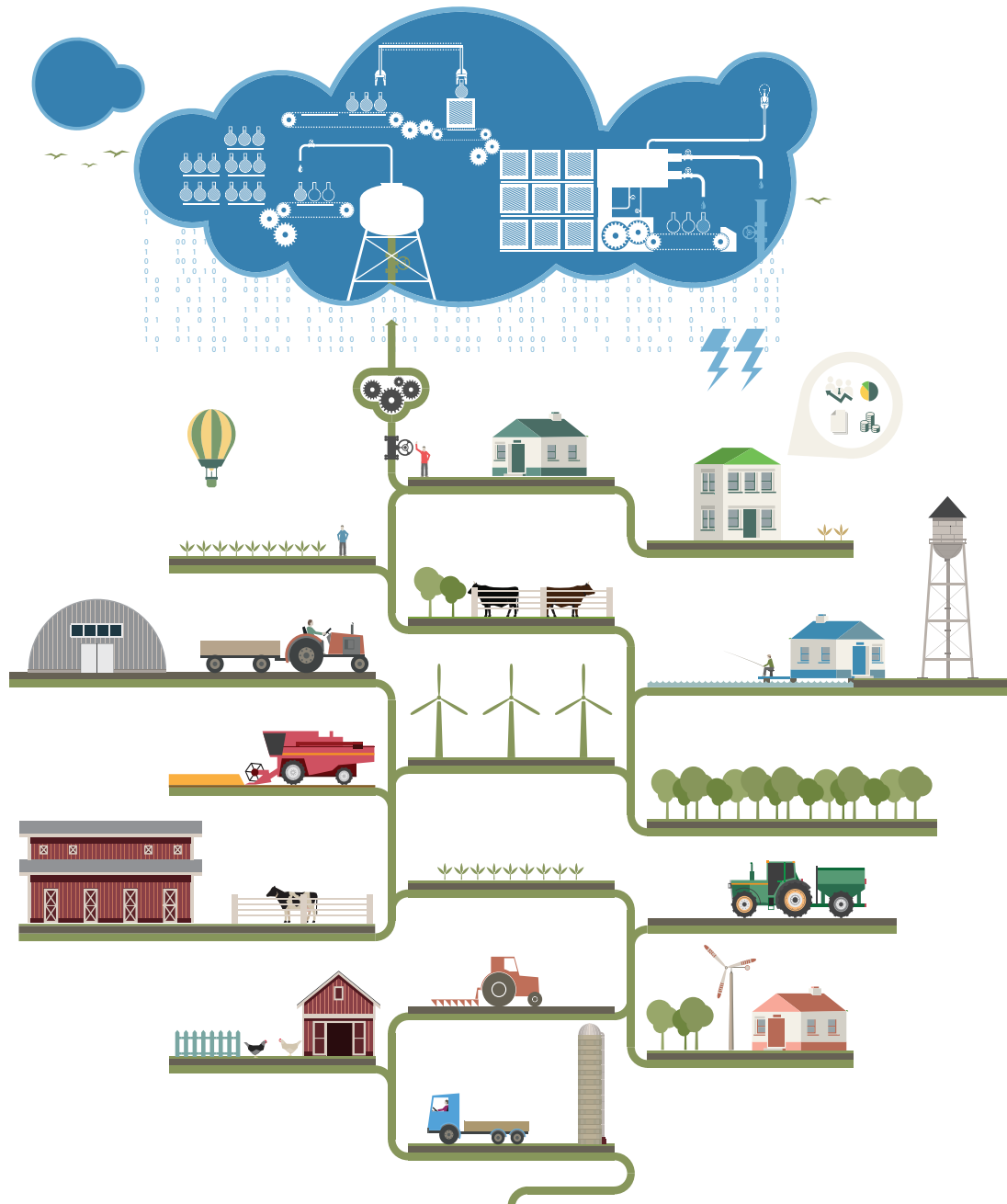


Архитектура AgMallard



Облачный датацентр (IaaS)

Оборудование или виртуальные серверы в профессиональном датацентре (в том числе в Европе и Америке). Или организация частного - частного облака (private cloud), физически находящегося внутри предприятия.



Защита данных

Все обрабатываемые данные передаются по безопасным каналам, и их хранение защищено специализированными инструментами.



ETL

Извлечение данных из различных источников. Различные протоколы доставки. Контроль целостности. Преобразование данных к общему формату хранения. Загрузка в единое хранилище.



Область приема данных

Промежуточная База Данных (БД) для сбора и хранения исходных/ненормализованных данных.



Нормализация данных

Выделение и хранение только значимых для бизнеса данных. Нормализация данных и приведение к единой размерности.



Аналитическое хранилище

Оптимизация представления данных под задачи интеллектуального анализа. Организовано так, чтобы быть понятным потребителю аналитических отчетов, а не IT-специалисту. Различные варианты кубов и витрин формируются под нужды разных специалистов (нет ненужной информации)



Доступ к данным

Доступ конечных пользователей к данным аналитического хранилища осуществляется по сети Internet через аналитический портал.



Интерграция/Сбор данных

Все данные, которые ведутся на предприятии как в ручном режиме, так и в различных автоматизированных системах передаются в облачный датацентр. Данные передаются автоматически (схема передачи зависит от автоматизированного средства).



Аналитический портал

Web-интерфейс для работы. Единая картина и полнота информации (Dashboards). Различные инструменты для анализа и принятия решений. Доступ с различных устройств (компьютер, ноутбук, планшет, смартфон).



Предиктивный анализ

Прогнозное моделирование с использованием шаблонов, составленных по историческим и транзакционным данным. Модели охватывают связи между многими факторами, позволяющими оценить риски или возможности. Встроенный в продукт набор условий помогает принять решения.